

**Formation :** Perfectionnement BIM Revit® CVC plomberie

**Durée :** 3 jours (21 h)

**Lieu :** En nos locaux (adresse ci-dessous)

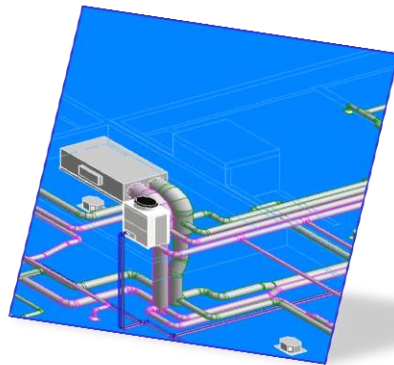
**Objectifs :** Etre capable de créer une maquette CVC - plomberie complète

**Niveau requis :** Formation initiale Revit® CVC plomberie

**Validation :** Attestation individuelle de formation

**Méthode :** 3 stagiaires maximum – étude de cas réels  
Formation dispensée par un expert « métier » (certifié par l'éditeur Autodesk), permettant l'acquisition de savoirs opérationnels

**Pédagogie :** Plateforme e-learning Moodle comprenant : supports de cours, exercices, wiki collaboratif, vidéo tutoriel, test en ligne, forum...



## Jour 1

### Introduction

- Mise en perspective professionnelle

### Test de positionnement

### Organisation de la maquette CVC / plomberie

- Définition et utilisation des gabarits de projets
- Définitions et utilisation des gabarits de vue
- Définitions et préparation des livrables
- Transferts de normes

### Maquette architecte

- Ouvrir et équiper une maquette architecte : DWG, IFC, REVIT
- Fonctions copier et contrôler
- Affichage des fonds de plans
- Files et niveaux
- Cartouches et paramètres partagés
- Découpage par zones de définition

### Paramètres MEP

- Paramétrage des gaines, des canalisations

### Contraintes

- Création de contraintes
- Contraintes avec cotes
- Contraintes d'égalité
- Côtés et paramètres

### Création des familles de terminaux

- Choix du gabarit
- Catégorie et types
- Familles génériques
- Côtés paramétriques
- Paramètres de type et d'occurrence

- Modélisation de la 3D
- Modélisation de la 2D
- Connecteurs MEP ventilation
- Connecteurs MEP plomberie et chauffage

### Paramètres partagés

- Paramètres de famille
- Paramètres projet
- Ajouts de paramètres partagés
- Etiquettes et nomenclatures

### Visibilité et graphisme

- Catégories
- Sous-catégories
- Filtres
- Gabarits de vues

### Gestion des vues

- Paramètres partagés des vues et des feuilles
- Vue « d'origine »
- Duplication des vues et zones de définition
- Zones de coupes
- Styles d'objets
- Vues de coupe et d'élévation
- Perspectives et coupes 3D
- Organisation des vues et des feuilles
- Rendu réaliste

## Jour 2

### Chauffage, Ventilation et désenfumage

- Créer un système HVAC
- Créer et modifier un réseau de gaines
- Implantation des extracteurs
- Calculs automatiques des réseaux
- Corrections manuelles
- Identification et représentation des systèmes



**Plomberie**

- Créer un système de plomberie
- Créer et modifier un réseau de plomberie
- Réseaux chargés
- Gravitaire
- Implantation des extracteurs
- Création de pentes
- Identification et représentation des systèmes

**Jour 3**

**Détails et annotations**

- Vue de détail
- Vue de dessin
- Importer une vue et un fichier DAO 2D
- Annotations
- Légendes
- Nomenclatures : comptage
- Nomenclature : vérification de la conception
- Gestions des modifications, révisions
- Listes de feuilles avec indices de révisions
- Cartouches

**Nomenclatures et étiquettes**

- Nomenclatures de quantités
- Vérification de la conception
- Liste des feuilles

**Mise en page et impression**

- Feuilles
- Nomenclatures de révisions
- Légendes
- Impressions
- Export PDF
- Utilitaire e-Transmit
- Export DWG et paramétrage

**Travail collaboratif**

- Importer ou lier des DWG, IFC, REVIT
- Lier un fichier REVIT
- Création du fichier central
- Création d'un sous-projet
- Le mode copier-coller
- La discipline coordination
- Synchroniser avec le fichier central
- Abandonner les données
- Requêtes de modifications
- Clash détection
- Familles de réservations
- Ouverture avec l'option de détachement du fichier central
- Générer une nouvelle copie locale du fichier central

**Débriefing - Questionnaire de satisfaction**